

Partnerzy MOG :

13 partnerów z 10 krajów
12 regionów biorących udział w projekcie

-  1 Prowincja Teruel, ES
-  2 SODEBUR
Towarzystwo Rozwoju Regionu Burgos, ES
-  3 Region Thessaly, GR
-  4 Region Epirus, GR
-  5 Rada Regionu Shetland Island, UK
-  6 Euromontana, Europejskie stowarzyszenie obszarów górskich, BE
-  7 Agencja Rozwoju Innowacji Centralnego Regionu Transdunajskiego - KDRIU, HU
-  8 Zarząd Regionu Burgenland, AT
-  9 Centrum Wsparcia Biznesowego BSC, Kranj, SI
-  10 Organizacja West-Pannon Nonprofit Ltd., HU
-  11 Region Vidzeme, LV
-  12 Województwo Podkarpackie, PL
-  13 Ministerstwo Infrastruktury i Rolnictwa Brandenburgii, DE



Odwiedź naszą stronę internetową
www.moveongreen.eu
www.facebook.com/moveongreen

Skontaktuj się z nami

Koordynator Projektu

Laura Gascón Herrero

Province of Teruel
Oficina de Programas Europeos
Plaza San Juan 7
44071 Teruel, Spain

Tel: 0034 978 647 447
e-mail: mog@dpteruel.es

Kontakt w Waszym Regionie

Departament Ochrony Środowiska
Urząd Marszałkowski Województwa
Podkarpackiego w Rzeszowie
al. Łukasza Cieplińskiego 4
35-010 Rzeszów

Tel: +48 17 747 69 45, +48 17 747 69 28
e-mail: srodowisko@podkarpackie.pl



Move on Green

Poprawa zrównoważonego transportu na obszarach wiejskich



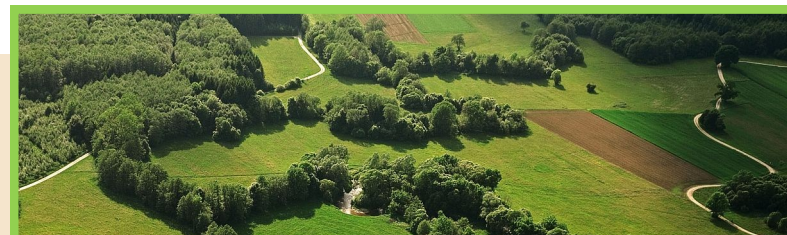
European Union

European Regional Development Fund

Projekt współfinansowany ze środków Europejskiego Funduszu
Rozwoju Regionalnego w ramach programu INTERREG IVC

Główne założenie. Zrównoważony transport ma zasadnicze znaczenie

- dla zachowania środowiskowej i ekonomicznej równowagi na obszarach wiejskich,
- dla zapewnienia dostępu zarówno mieszkańcom, jak i potencjalnym przyjezdnym, do podstawowych świadczeń takich jak zatrudnienie, edukacja i opieka zdrowotna.



Cr: Burgenland Tourismus - Rudolf Blain

Czym jest Move on Green?



Zielona ścieżka « la Demanda » w Regionie Burgos, ES

Znaczenie planowania działań. Osoby zaangażowane

w wytyczanie kierunków działań podejmowanych na terenach wiejskich wiedzą, iż brak zrównoważonych systemów umożliwiających przemieszczanie się ma wpływ na realizację strategii rozwojowych na tychże obszarach. Bez względu na to, jak wiele wysiłku wkładamy w rozwój edukacji czy wsparcie dla nowych inicjatyw gospodarczych, a także promocję turystyki, itp. model zrównoważonego rozwoju (w perspektywie środowiskowej, społecznej i ekonomicznej) jest kluczem do sukcesu wszelkich inicjatyw mających na celu rozwój regionu. Władze obszarów wiejskich i górskich zdają sobie sprawę ze swojej roli i są gotowe do podjęcia działań.

Ogólny cel projektu. Move on Green będzie dążyć do ulepszenia modelu i efektywności polityki regionalnej dotyczącej zrównoważonego transportu na obszarach wiejskich i górskich. W tym celu projekt organizować będzie wymianę doświadczeń w zakresie systemów zrównoważonej mobilności.

MOG planuje następujące wydawnictwa...

- Biuletyny:** zarejestruj się, aby otrzymywać aktualne informacje na temat MOG (zob. poniżej)
- Zbiór dobrych praktyk** dotyczących innowacyjnych systemów transportowo-komunikacyjnych opracowanych przez partnerów programu MOG. Korzystając z naszych doświadczeń władze innych regionów mogą wdrożyć te rozwiązania u siebie.
- Polityka i wytyczne** w sprawie zrównoważonego transportu na obszarach wiejskich UE
- Lokalne plany poprawy mobilności** w 12 regionach będących partnerami projektu.

Chcesz dowiedzieć się więcej?

Chcesz zarejestrować się, aby otrzymywać nasz biuletyn lub zaproszenia na nasze imprezy?



Etap 1

Analiza 12 regionów będących partnerami projektu pod kątem systemów mobilności.

- Określenie dobrych praktyk
- Wymiana realizowana w ramach seminariów tematycznych i wizyt studyjnych

Etap 2

Opracowanie Polityki i wytycznych w sprawie zrównoważonego transportu na obszarach wiejskich.

- Dwustronne spotkania partnerów w celu wymiany doświadczeń
- Wymiana realizowana w ramach seminariów tematycznych i wizyt studyjnych

Co będziemy robić? Działania MOG

Etap 3

Przygotowanie planów działań dla 12 regionów w zakresie zrównoważonego transportu

Czas trwania

3 lata: od stycznia 2012 do

grudnia 2014

Zapraszamy na nasze spotkania

Marzec 2012 Inauguracja projektu w Teruel, Hiszpania
Sierpień 2012 Seminarium na Szetlandach, Wielka Brytania
Listopad 2012 Seminarium w województwie podkarpackim, Polska

Maj 2013 Seminarium w regionie Thessaly, Grecja
Styczeń 2014 Seminarium w Brandenburgii, Niemcy
Wrzesień 2014 Konferencja na zakończenie w Brukseli, Belgia

Treść niniejszej broszury zawiera opinie jej autora. Instytucja Zarządzająca nie ponosi odpowiedzialności za wykorzystanie przedstawionych tutaj informacji.